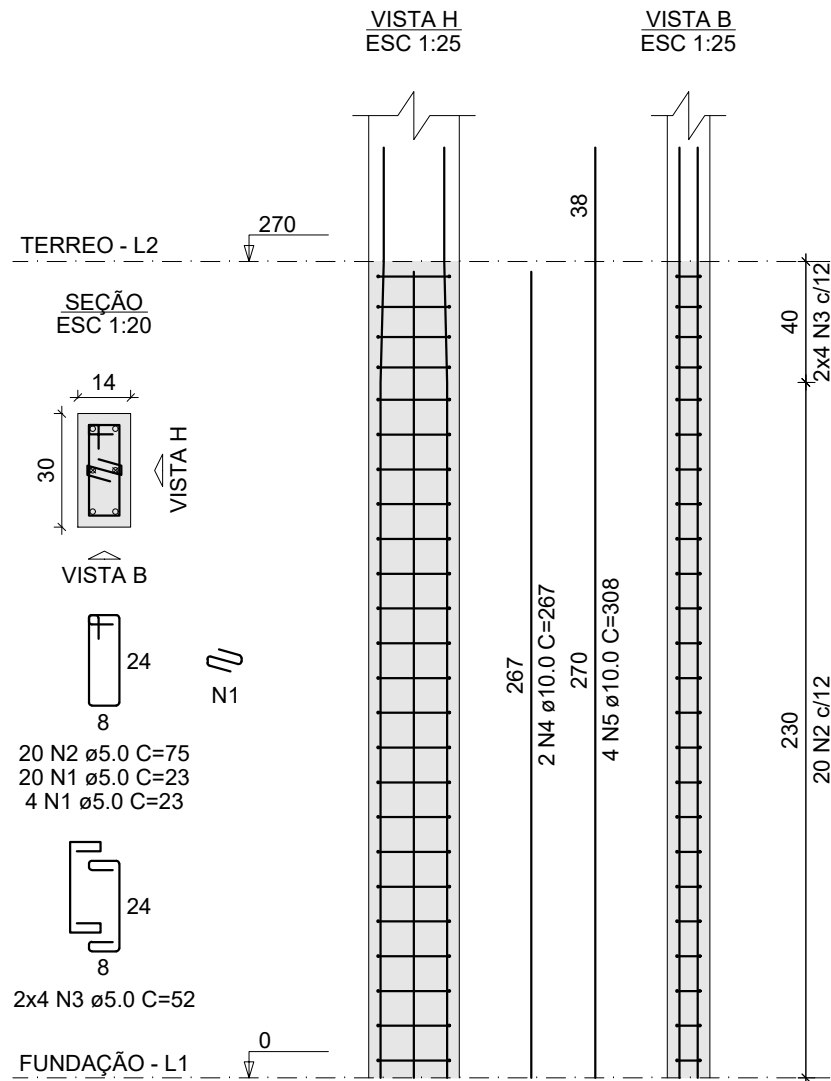
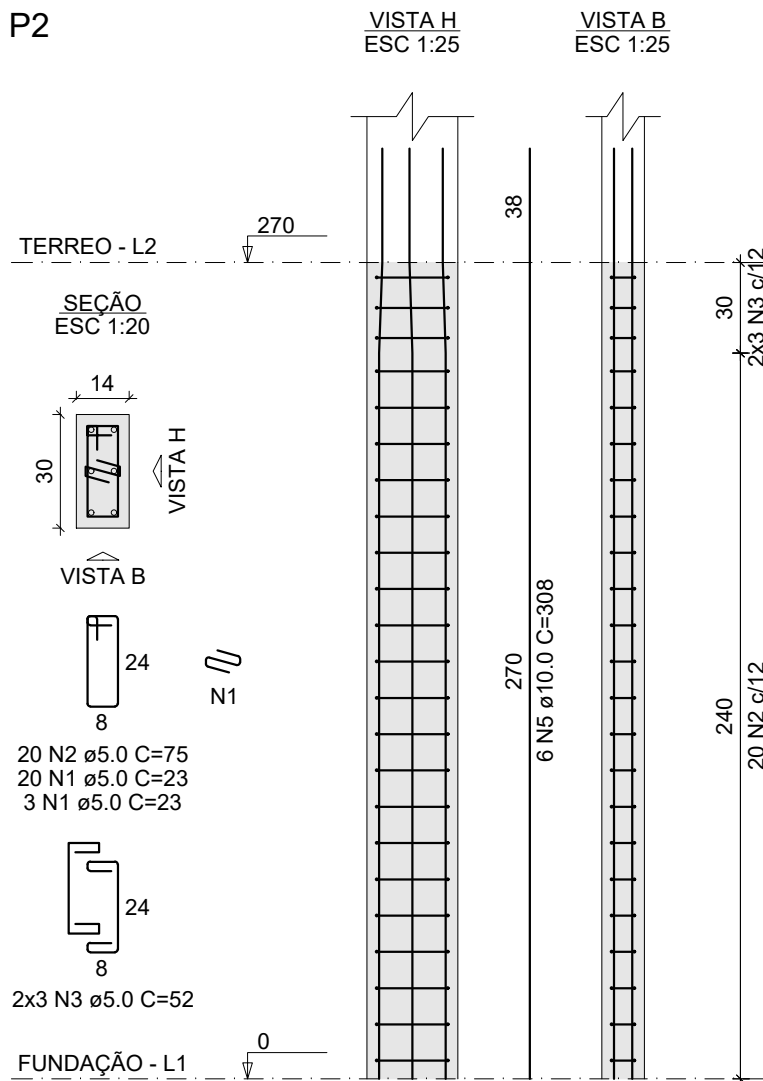


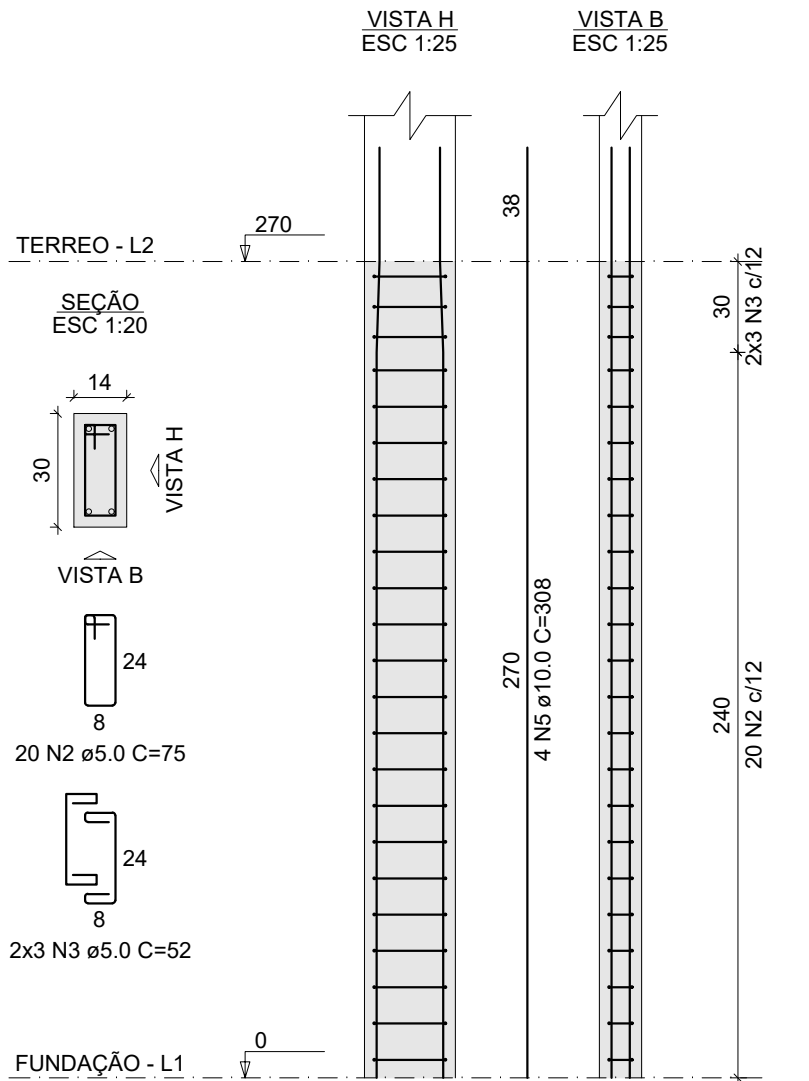
P1=P10=P12



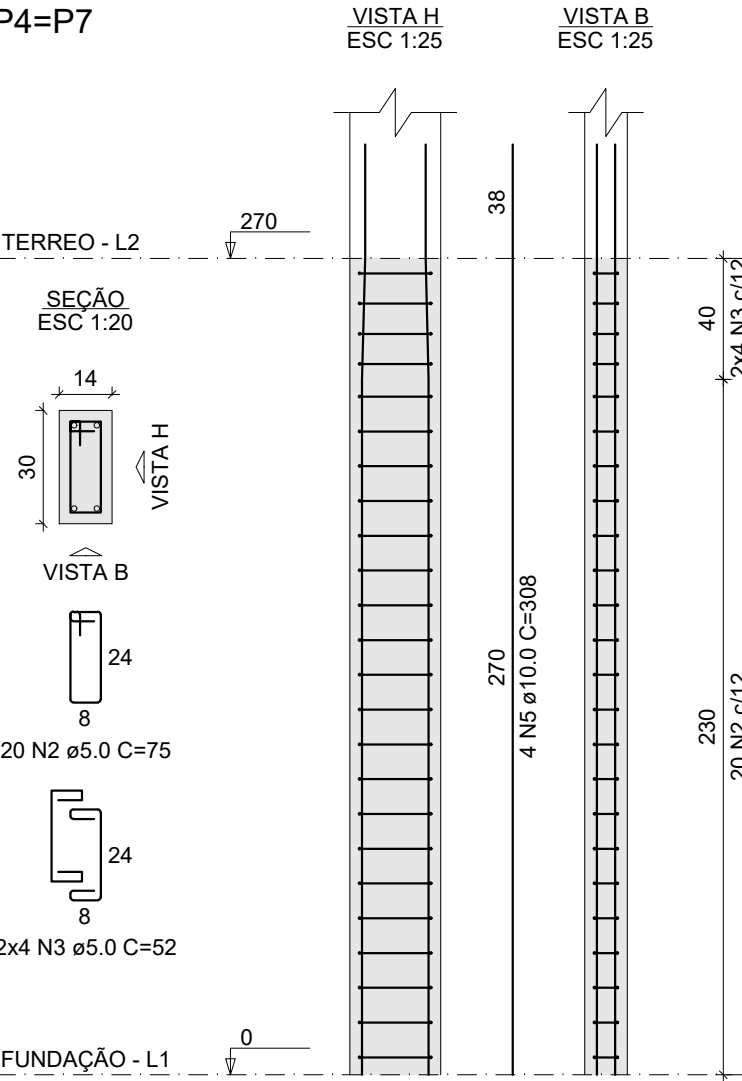
P2



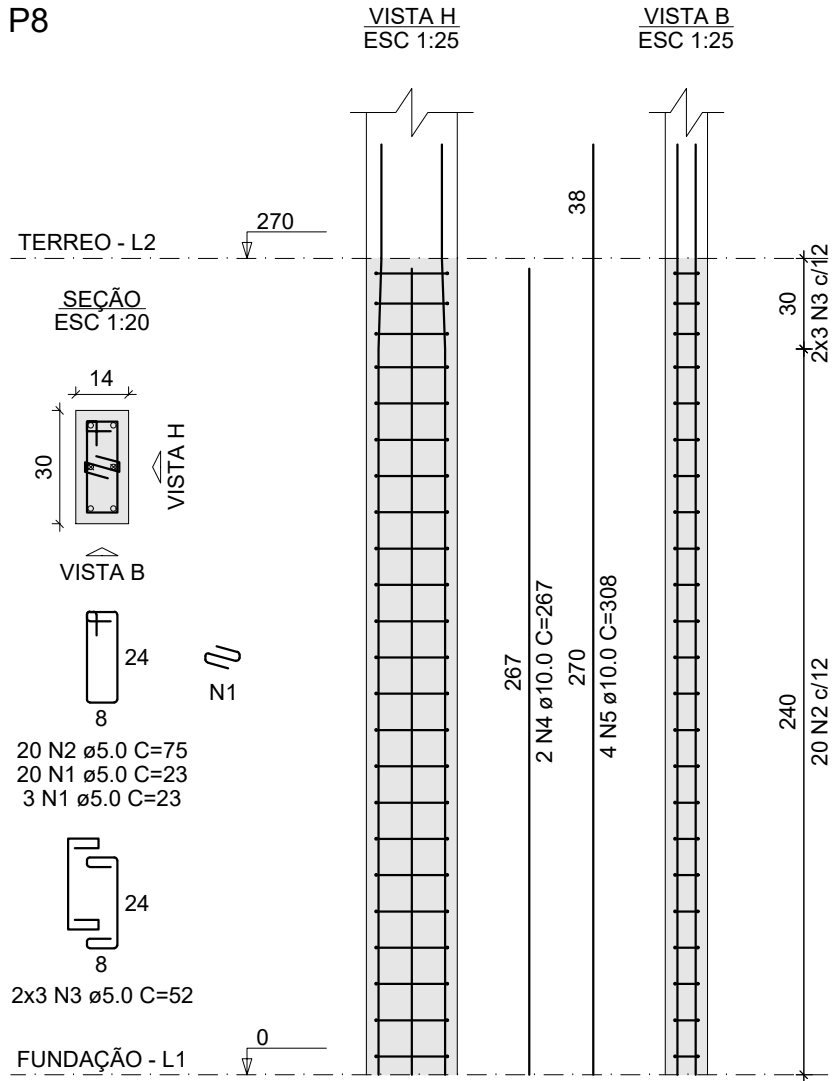
P3=P5=P6=P9



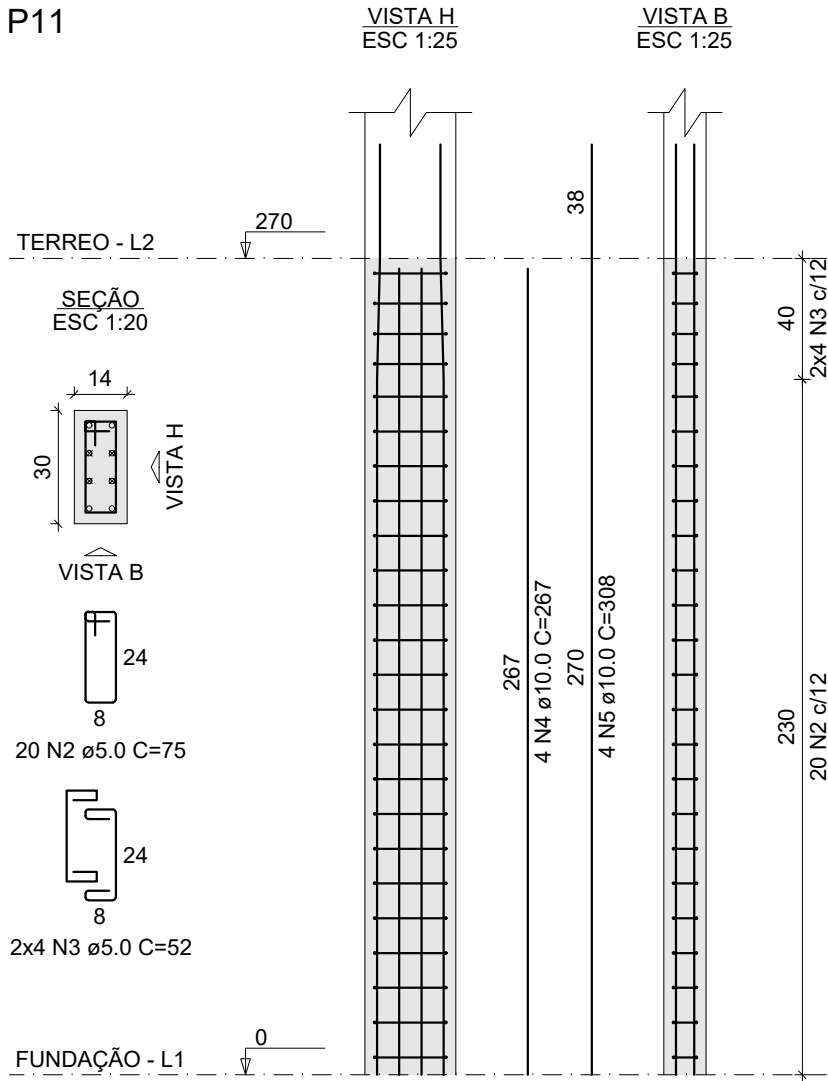
P4=P7



P8



P11



RELAÇÃO DO AÇO

AÇO	N	DIAM (mm)	QUANT	C.UNIT (cm)	C.TOTAL (cm)
CA60	1	5.0	118	23	2714
	2	5.0	240	75	18000
	3	5.0	84	52	4368
CA50	4	10.0	12	267	3204
	5	10.0	50	308	15400

RESUMO DO AÇO

AÇO	DIAM (mm)	C.TOTAL (m)	PESO + 10% (kg)
CA50	10.0	186	126.2
CA60	5.0	250.8	42.5
PESO TOTAL (kg)			
CA50	126.2		
CA60	42.5		

Volume de concreto (C-25) = 1.36 m³
Área de forma = 28.51 m²

PROJETO DE ENGENHARIA

OBRA: CONSTRUÇÃO DE UNIDADES HABITACIONAIS NO MUNICÍPIO DE PIRAI - VARJÃO

PRANCHA:

08/17

ESCALA:	DESENHO:	TÍTULO:
INDICADA		PLANTAS DE FORMA DA FUNDAÇÃO
DATA:		
DEZEMBRO/2025		

AUTOR: SECRETARIA MUNICIPAL DE OBRAS, URBANISMO E HABITAÇÃO

SOLICITADO POR: SECRETARIA MUNICIPAL DE OBRAS, URBANISMO E HABITAÇÃO

LOCALIZAÇÃO:
RUA SANTA RITA DE CÁSSIA, SN e RUA 13, n. 11, VARJÃO, 3º DISTRITO, PIRAI-RJ.
Área 1: 22°34'30"S 43°58'01"W
Área 2: 22°34'28"S 43°58'04"W



REVISÃO: 004

PREFEITURA MUNICIPAL DE PIRAI

SECRETARIA MUNICIPAL DE OBRAS, URBANISMO E HABITAÇÃO



Documento assinado digitalmente
JOAO DE PAULA JUNIOR
Data: 22/12/2025 11:45:29-0300
Verifique em <https://validar.itl.gov.br>

ENGº. JOÃO DE PAULA JUNIOR - CREA-RJ Nº 4697-D - AUTOR DO PROJETO
GERENTE DE GESTÃO E ESTRATÉGIA

ALEXSANDRO SENA SILVA
SECRETÁRIO DE OBRAS, URBANISMO E HABITAÇÃO

LUIZ FERNANDO DE SOUZA
PREFEITO MUNICIPAL DE PIRAI